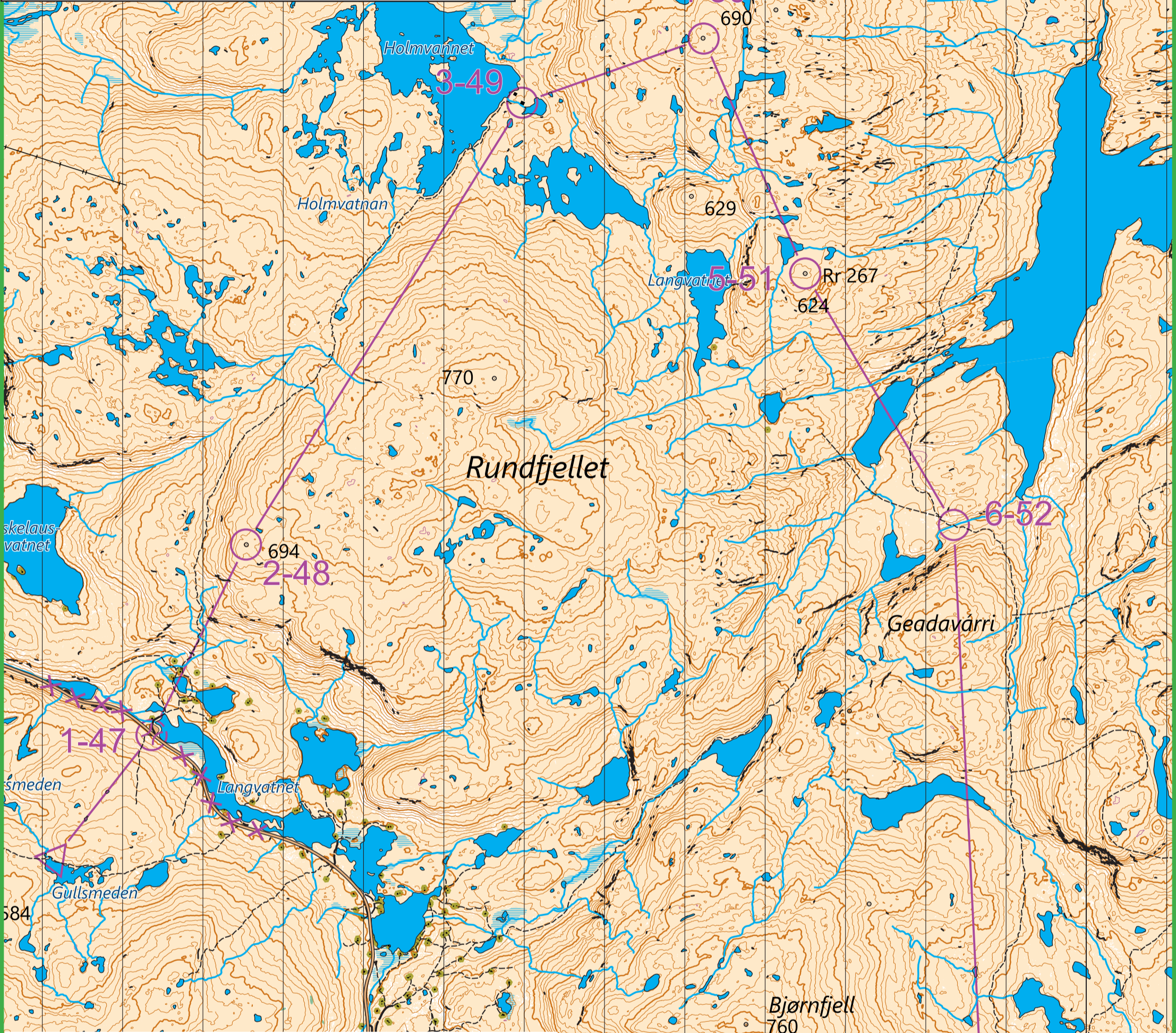


## BAMM 30 dag 2, Längd 16,0 km

1. (47) Obligatorisk vägövergång, Södra sidan
  2. (48) Röset 694 möh
  3. (49) Holmvassbua, Östra stugan, Södra sidan - **CUT OFF 13.00**
  4. (50) Röset 690 möh
  5. (51) Riksroset 267, 624 möh
  6. (52) Korsningen stigen och bäcken, Södra sidan - **CUT OFF 16.00**
  7. (53) Marie Pigg, toppen
  8. (200) Ingång, viadukten, norra sidan
- Följ snitsel 800 m från sista kontrollen till mål.



# 2025 BAMM 30 Dag 2 Karta 1



Norr på kartan är mot magnetisk norr.  
Skala 1:25 000.  
500 m mellan norrlinjerna på kartan



1000 m 500 0 1:25'000 1 2 km

